

## **INFORMATIE VOOR HUISARTSEN/ASSISTENTEN VOOR HET AANBIEDEN VAN BVO-BMHK, HISTOLOGIE EN/OF INDICATIECYTOLOGIE AANVRAGEN**

Huisarts/assistente plaats het materiaal en aanvraagformulier op de hieronder aangegeven wijze in de daarvoor bestemde safetybag. LET OP!! Er is onderscheid tussen BVO en Histologie/.indicatie cytologie.



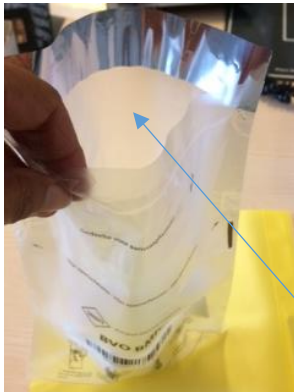
Safetybag voorzien met barcode t.b.v. BVO



Safetybag voorzien van barcode t.b.v. medische Indicatie (indicatiecytologie/histologie)



Uitleg hoe men de safetybag dient te gebruiken  
 Waardoor ook het apart geplaatste aanvraag-  
 formulier niet verloren kan gaan.



Let op, in eerste opening (bovenin) wordt het potje met  
 absorptie geplaatst.



Gedeelte voor plaatsen aanvraagformulier.



Zowel materiaal als aanvraagformulier in safetybag  
 geplaatst.



Zorg dat de bovenkant glad ligt zodat men de strip kan verwijderen.



Vouw de rand om en plak deze op de juiste hoogte vast

Biedt op bovenstaande wijze het materiaal aan. Dit voorkomt dat het aanvraagformulier verloren kan gaan.

### Koerier

- De koerier meldt zich met een koffer bij de huisartspraktijk. Deze is herkenbaar aan het vest met logo en/of badge.
- De eventueel bestelde materialen worden afgegeven of de koerier plaatst deze op de afgesproken plaats.
- De koerier ontvangt de monsters van de praktijkassistente of haalt deze op bij de afgesproken plaats.
- De koerier scant alle monsters in en plaatst deze in de koffer.